



Le catalogue
Auto

Mise à jour du support
Cliquez ici

DÉCOUVREZ LES PROMOS AUTO & FINANCEMENT

Décembre 2023

Janvier 2024

**SPÉCIAL
FIN D'ANNÉE**

Véhicules neufs

Marques & Modèles

Véhicules d'occasion

Achat | Reprise | Vente

Financement

En quelques clics ...

www.lecatalogueauto.ma



Le catalogue **Auto**

IMPORTANT !

Chers lecteurs,

Ce support présente les offres proposées par les marques Auto au Maroc. Vous y trouverez également des formules de financement et d'assurance proposées par nos partenaires.

Toutes les informations du support sont régulièrement mises à jour :

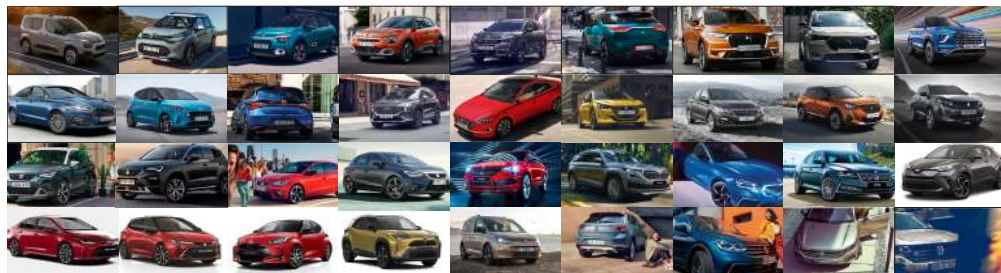
- *Si vous venez de le télécharger, vous y trouverez les offres actuelles.*
- *Sinon, actualisez les offres en le téléchargeant à nouveau. Il vous suffit de cliquer sur le bouton de mise à jour (sur la couverture ou ci-dessous).*

Mise à jour du support
Cliquez ici

Bonne lecture.

www.lecatalogueauto.ma

SOMMAIRE



I VENTES DE VÉHICULES NEUFS P.03

I MARQUES & MODÈLES P.07

08 CITROËN
16 DS
22 HYUNDAI
31 PEUGEOT

39 SEAT
47 ŠKODA
54 TOYOTA
64 VOLKSWAGEN

I ASSURANCE

P.72

I MARCHÉ DU VÉHICULE D'OCCASION

P.76

I FINANCEMENT

P.82

I ADRESSES UTILES

P.92

83 ALFA ROMEO
83 AUDI
83 BMW
84 CITROËN
84 DACIA
85 DFSK
85 DS
85 FIAT
85 FORD
85 HONDA
85 HYUNDAI
86 JAGUAR
86 JEEP
86 KIA
87 LAND ROVER
87 LEXUS

87 MAHINDRA
87 MAZDA
87 MERCEDES
88 MINI
88 MITSUBISHI
88 NISSAN
89 OPEL
89 PEUGEOT
89 RENAULT
90 SEAT
90 SKODA
90 SSANGYONG
90 SUZUKI
90 TOYOTA
91 VOLKSWAGEN
91 VOLVO

MARQUES 92

CITROËN
DS
HYUNDAI
PEUGEOT
SEAT
ŠKODA
TOYOTA
VOLKSWAGEN

PARTENAIRES 92

WAFASALAF
AUTOCAZ

VENTES DE VÉHICULES NEUFS

UN PREMIER TRIMESTRE ATONE



Après deux mois consécutifs de baisse, le marché de la voiture neuve a confirmé cette tendance durant le mois de mars. Comme le reste des marchés mondiaux, le royaume n'échappe toujours pas aux problèmes de disponibilités et de productions liés à la crise des semi-conducteurs.

Les années se suivent mais ne se ressemblent pas. En effet et contrairement à la même période l'an dernier, le marché du neuf s'est inscrit dans une tendance baissière depuis le début de l'exercice 2022. Après deux mois consécutifs de baisse, mars s'est soldé sans surprise par un repli de 7,5% à seulement 15.463 unités vendues, incluant voitures

particulières (VP) et véhicules utilitaires légers (VUL). C'est ce que rapportent les statistiques recueillies et communiquées par l'Association des Importateurs de Véhicules Au Maroc (AIVAM) qui révèlent, dans le détail, que la baisse sur le VUL (-13,7%), s'avère plus accentuée que celle enregistrée au niveau du VP (-6,7%). Ces deux composantes constituent

toujours le gros du marché, avec près de 37.000 ventes au terme du premier trimestre 2022.

Au global, les immatriculations neuves se chiffrent à 41.399 unités (VP+VUL), ce qui correspond, là encore, à une baisse de 6,2% en glissement trimestriel. Un essoufflement quasi-attendu.



UNE BAISSE LOGIQUE ?



Pour les professionnels du secteur, cette atonie est indéniablement due à la pénurie de véhicules neufs occasionnée par la crise des semi-conducteurs. Une situation que pourrait exacerber un autre manque d'intrants et plus précisément celui du câblage. Ce dernier, constituant 95% des exportations de composants automobile produits en Ukraine, fait actuellement défaut – mais que partiellement heureusement – à la quasi-totalité des constructeurs automobile allemands. Résultat : un bon nombre d'usines tournent ces mois-ci au ralenti à travers le monde, allongeant les délais de production et de livraisons à leurs distributeurs. Au

passage, on soulignera que ces carences d'intrants font grimper les prix au même titre que la flambée des matières premières ainsi que les coûts de transport et de fret. De quoi décourager une partie de la demande qui n'hésite plus à se tourner vers le marché de l'occasion.

Ces explications données, il incombe maintenant de faire la lumière sur les tendances ayant caractérisé le marché du neuf durant ce tout premier trimestre.

LE SUV, RACE LA PLUS PRISÉE !

Une lecture des statistiques de l'AIVAM laisse constater que les SUV 4x4 et autres véhicules hauts sur pattes sont les plus plébiscités par les acheteurs. Leurs livraisons se sont chiffrées à 10.835 unités en 2022, soit près de 28% des ventes de VP. C'est énorme et c'est quasiment le double de la citadine (5.502 ventes) qui est pourtant dopée par la production locale de deux modèles bien connus. Il n'empêche que la citadine reste l'une des catégories parmi les plus prisées par les marocains, devant celles des compactes (2.298 ventes) et des citadines à deux corps (2.065). Viennent ensuite deux segments du marché : le Pick-up, le Van (ou fourgon) et le Pick-up, qui

totalisent respectivement 1.969 et 1.846 livraisons en 2022. La micro-citadine, elle, vient juste derrière avec 1.844 ventes, mais il faudrait souligner que ce volume est le fruit d'une demi-douzaine de marques (seulement) qui sont encore présents dans ce segment. Par ailleurs, on retiendra que le marché de la micro-citadine est celui qui détient la plus forte part de l'essence (67,5%), face au diesel. Pour le reste du marché, le gazole reste pourtant toujours aussi dominant.





DS AUTOMOBILES

ESSAI EXCLUSIF 24H

DS 7 CROSSBACK



AYEZ L'AUDACE DE TESTER L'EXCELLENCE



PRIX : À PARTIR DE 399.900 DHS

DS 7 CROSSBACK



Modèle	PR*	PF**	Prix Promo
2.0 BlueHDi 180 EAT8 Performance Line	180 ch	8	399.900
2.0 BlueHDi 180 EAT8 Rivoli	180 ch	8	444.900
2.0 BlueHDi 180 EAT8 Club	180 ch	8	469.900
2.0 BlueHDi 180 EAT8 Opera	180 ch	8	499.900

Non disponible actuellement

*Puissance Réelle ; **Puissance Fiscale

Équipements (extraits)

Sur la version PERFORMANCE LINE : Airbags frontaux, latéraux et rideaux, Roue de secours galette 135/80/R18, Climatisation automatique Bizonne, Rétros extérieures rabattables électriquement, Essuie-vitre AV flat blade intermittent automatique, Combiné numérique, DS ACTIVE SCAN SUSPENSION, LKA (Lane Keeping Assist), Allumage automatique des projecteurs, Eclairage de base Full LED, Antibrouillards LED + Cornering, Barres de toit Noir Brillant, Caméra de recul avec aide au stationnement Arrière, Jante aluminium 19" BEIJING : Performance Line, Inspiration DS PERFORMANCE LINE - SIEGES ALCANTARA/TEP NOIR, Système de navigation / Mirror Link, Pack sièges électriques avec mémoire lombaire pneumatique, Volant cuir DS PERFORMANCE Line, Enjoliveur de seuil de porte R1 métal DS PERFORMANCE LINE, Monogramme DS PERFORMANCE LINE sur deux portes AV, Surtapis AV/AR DS PERFORMANCE LINE, Ecran tactile capa

Équipements supplémentaires sur la version RIVOLI : Toit ouvrant panoramique, Rétros intérieurs électrochrome, Jante aluminium 18" VIENNA, Advanced Traction Control, Aide au stationnement Avant, DS ACTIVE LED VISION, Pack siège électriques avec mémoire lombaire pneumatique, Montre BRM R180, DS SENSORIAL DRIVE, Inspiration DS RIVOLI : Sièges cuir Grainé Basalte, Hayon motorisé avec accès bras chargés, Commutation automatique des feux.

Équipements supplémentaires sur la version CLUB : CUIR NAPPA CONFECTION BRACELET, Sièges massants : ventilés & chauffants.

Équipements supplémentaires sur la version OPERA : Accès démarrage mains libres, DS NIGHT VISION, CUIR NAPPA CONFECTION BRACELET HARMONIE NOIR / Elzan, Recharge nomade, Pack safety, Vitrages latéraux feuilletés acoustiques, Pack modularité coffre, Pédalier aluminium, Park Pilot, Eclairage Poly ambient, Jantes Aluminium 19".

Suivez-nous sur



Modèles

Versions

Prix TTC

Apport global

Mensualité*

**DS 7
CROSSBACK**

2.0 BlueHDi 180 EAT8 Rivoli

2.0 BlueHDi 180 EAT8 Club

444.900 Dhs

469.900 Dhs

252.925,65 Dhs

267.138,15 Dhs

6.355,72 Dhs

6.712,86 Dhs

Hyundai IONIQ 5.

Power your world



Award Winner!



WINNER

2022 WORLD CAR AWARDS

WORLD CAR OF THE YEAR
WORLD CAR DESIGN OF THE YEAR
WORLD ELECTRIC VEHICLE OF THE YEAR

Photo non contractuelle.

Crossover 100% électrique, suréquipé et ultra-technologique, style emblématique géométrique.



www.hyundai.ma





PRIX : À PARTIR DE 529.000 DHS



HYUNDAI IONIQ 5

Modèle	PR*	PF**	Prix
Electric 170 58 KWH 4x2 Faraday	170 ch	7	529.000
Electric 217 73 KWH 4x2 Edison	217 ch	8	599.000
Electric 305 73 KWH 4x4 Edison Ultra	305 ch	8	639.000

*Puissance Réelle ; **Puissance Fiscale

Équipements (extraits)

Sur la version FARADAY : Airbag Central Avant, Airbags frontaux conducteur et passager, Airbags latéraux avant, Airbags rideaux avant, Appuie-têtes avant/arrière réglables en hauteur, Système Isofix pour siège enfant, Immobilisateur, Affichage tête-haute, BVM : Moniteur de vue des angles morts, HAC: Aide de démarrage en côte, Allumage automatique des feux, HDA : Assistance active à la conduite sur autoroute, LKA: Aide au maintien de voie, LFA: Assistance de suivi de voie, Capteur de pluie, TPMS : Système de contrôle de la pression des pneus, ABS : système antiblocage des roues, ESC : contrôle de la stabilité électronique, Direction assistée motorisée, Feux de combinaison arrière LED, Projecteur avant directionnel LED, Feux de jour et de position avant à LED Type 'Pixel', Feu arrière LED Type 'Pixel', Feux de stop LED, Frein de parking électrique avec fonction auto-hold, MCB: Freinage multi-collisions, FCA: Freinage d'urgence autonome avec fonction intersection, FCA JX: Freinage d'urgence autonome avec fonction intersection/croisement, FCA: Freinage d'urgence autonome avec reconnaissance piétons et cycliste, ISLA: Limiteur de vitesse intelligent, Régulateur de vitesse et limiteur de vitesse avec S&G (Stop & Go), Rétroviseurs extérieurs électriques, dégivrables, rabattables électriquement avec des clignotants intégrés, BCA: Surveillance active des angles morts, Rétroviseur intérieur électrochromique, Drive Mode [Eco, Normal, Sport et Neige], Système de chauffage de la batterie, Chargeur inversé [V2L] - Adaptateur pour prise de charge extérieure, Freinage régénératif intelligent, Pédalier façon aluminium, Poignées de portes intérieures en chromées, Sellerie Cuir, Volant gainé Cuir, Protections de seuils de portes grain métal, Lumière d'ambiance, Jantes alliage 19", Calandre en V rétroéclairée, Poignées de portes extérieures rétractables manuelles, Rétroviseurs extérieurs ton carrosserie, Vitres arrières surteintées, Accoudoir coulissant avec portes gobelets, Smart Key avec bouton Start, Palette au volant, Aide au stationnement avant, Aide au stationnement arrière, Caméra 360°, Climatisation

automatique bi-zone, Cluster Digital 12,3", Coffre électrique, Pare-brise athermique, Siège conducteur / passager avec support lombaire électrique, Sièges conducteur et passager réglables électriquement, Sièges conducteur avec fonction mémoire, Sièges avant chauffants, Siège conducteur relaxant, Sièges avant ventilés, Sièges avant multi-confort avec dossier inclinable et repose-mollets, Vitres électriques avant / arrière électriques avec fonction antipincement avant, Volant chauffant, Volant multifonction réglable en hauteur et en profondeur, E-Shift by Wire, Toit vitré panoramique, Stores portes arrière manuel, Boîte à gants coulissante type "tiroir", Banquette Arrière rabattable électriquement 60:40, Miroirs de courtoisie éclairés conducteur et passager avant, Porte-gobelets, Système d'accès mains-libres et démarrage sans clé, Verrouillage automatique des portes en roulant, Verrouillage centralisé à distance, Chargeur sans fil pour téléphone compatible, Commandes au volant, Compatibilité Apple CarPlay et Android, Bluetooth avec reconnaissance vocale, Prise USB, Système audio premium BOSE, Système multimédia avec écran couleur tactile 12,3" et reconnaissance vocale, 4 chargeurs USB: 2 avant / 2 arrières sur consoles, Prises de courant sur console et coffre, Système de navigation.

Équipements supplémentaires sur la version EDISON : Alertes de présence de passager arrière, Jantes alliage 20", Poignées de portes extérieures rétractables automatiques, PCA: Aide au stationnement avec fonction freinage, RSPA: Commande de stationnement à distance via télécommande (avant/arrière/crèneau/bataille), Sièges coulissants électriquement, Sièges arrières chauffants, Siège passager relaxant avec fonction mémoire,

Équipements supplémentaires sur la version EDISON ULTRA : Alertes de présence de passager arrière avec capteur, Toit panneaux solaire.

Suivez-nous sur



Modèles

Version

Prix TTC

Apport global

Mensualité*

HYUNDAI IONIQ 5

Electric 170 58 KWH 4x2 Faraday

529 000 Dhs

300 736,50 Dhs

7 557,14 Dhs

Electric 217 73 KWH 4x2 Edison

599 000 Dhs

340 531,50 Dhs

8 557,15 Dhs

Electric 305 73 KWH 4x4 Edison Ultra

639 000 Dhs

363 271,50 Dhs

9 128,58 Dhs



LIONS DRIVE

PASSEZ À L'ESSAI PENDANT
LA CARAVANE PEUGEOT TEST DRIVE

Essais disponibles dans vos showrooms
Peugeot également.

**PRIX : À PARTIR DE 254.900 DHS****PEUGEOT 2008**

Modèle	PR*	PF**	Prix
1.5 BlueHDi STT 110 Active Pack	110 ch	6	254.900
1.5 BlueHDi STT 130 EAT8 Active Pack	130 ch	6	281.900
1.5 BlueHDi STT 110 Allure Pack	110 ch	6	277.900
1.5 BlueHDi STT 130 EAT8 Allure Pack	130 ch	6	302.900
1.5 BlueHDi STT 130 EAT8 GT	130 ch	6	331.900

*Puissance Réelle ; **Puissance Fiscale

Équipements (extraits)

Sur la version **ACTIVE PACK** : Programme de Stabilité Electronique (ESC) avec antipatinage des roues (ASR), antiblocage des roues (ABS), répartiteur électronique de freinage (REF), assistance au freinage d'urgence (AFU), contrôle dynamique de stabilité (CDS), Détection de sous-gonflage indirecte, Hill Assist (Aide au démarrage en côte), Airbags frontaux auto-adaptatifs, Allumage automatique des feux de croisement, Essuie-vitre avant à déclenchement automatique, Projecteurs LED Technology, Feux diurnes à LED sous projecteurs, Régulateur / Limiteur de vitesse, Aide au stationnement arrière, Calandre avec grille supérieure Noir grainée, Lève-vitres avant et arrière électriques, séquentiels et antipincement, Volant compact crouté de cuir, Lion chromé, commandes multimédia sur volant, Peugeot i-Cockpit® avec combiné tête haute analogique et matrice TFT 3,5" couleur, Rétroviseurs extérieurs dégivrants à réglage et rabattement électriques, Rétroviseurs extérieurs Shiny Black, Plancher de coffre modulable 2 positions, Jantes alliage 16" ELBORN Gris Anthra, Ecran tactile capacitif 7" couleur avec Fonction Bluetooth® et Mirror Screen [Apple CarPlay™ / Android Auto™], Air conditionné automatique, Banquette rabattable 1/3 - 2/3, Sellerie tri-matière tissu PNEUMA 3D, surpiqûres Orange Intense. **Sur BVA** : Console haute avec accoudoir intégré, Frein de parking électrique, 2 prises USB de recharge à l'arrière.

Équipements supplémentaires sur la version **ALLURE PACK** : Airbags latéraux avant, Démarrage mains libres, Peugeot i-Cockpit® 3D avec combiné tête haute numérique 3D 10", 2 prises USB sur console avant, 2 sur console haute, Rétroviseur intérieur photosensible, Barres de toit

longitudinales Noir Brillant, Vitres latérales arrière et lunette arrière surteintées, Calandre avec marquage horizontal Chrome Brillant, Caméra de recul + aide au stationnement AR, Console haute avec accoudoir intégré, Frein de stationnement électrique, Jantes alliage 17" SALAMANCA diamantées bi-tons Noir Onyx et vernis brillant, Siège passager avant avec réglage manuel en hauteur, Sellerie tri-matière tissu COSY / TEP.

Équipements supplémentaires sur la version **GT** : Airbags rideaux avant, Accès et démarrage mains libres Proximity, Projecteurs Peugeot Full LED Technology avec signature 3 griffes, Projecteurs antibrouillards, Commutation automatique feux de route / feux de croisement, Calandre haut de gamme avec grille supérieure noire vernie et marquage vertical Dark Chrome, Pédalier sport en aluminium, Seuils de portes avant en inox avec marquage PEUGEOT Noir, Volant compact cuir fleur avec laçage vert, badge GT Line, Navigation 3D avec écran tactile capacitif 10" HD, Eclairage polyambiant 8 couleurs, Rétroviseur intérieur photosensible frameless, Caméra de recul + aide au stationnement AV/AR, Toit Black Diamond & Coques de rétroviseurs extérieurs Noir Brillant, Toit ouvrant avec velum intérieur, **Pack Safety** : (Freinage d'urgence automatique avec alerte risque de collision, alerte active de franchissement involontaire de ligne et bas côté, reconnaissance étendue des panneaux de signalisation et préconisation de vitesse, alerte attention conducteur), Système de surveillance d'angle mort, Jantes alliage 18" BUND diamantées bi-tons Noir Onyx et vernis brillant, Sellerie tri-matière tissu CAPV / TEP, surpiqûres Vert Adamite.

Suivez-nous sur



Modèles

Version

Prix TTC

Apport global

Mensualité*

**PEUGEOT
2008**

1.5 BlueHDi Active Pack

254.900 Dhs**144.910,65 Dhs****3.641,43 Dhs**

1.5 BlueHDi Allure Pack

277.900 Dhs**157.986,15 Dhs****3.970,00 Dhs**

1.5 BlueHDi STT EAT8 Active Pack

281.900 Dhs**160.260,15 Dhs****4.027,14 Dhs**

1.5 BlueHDi STT EAT8 Allure Pack

302.900 Dhs**172.198,65 Dhs****4.327,14 Dhs**

1.5 BlueHDi STT EAT8 GT

331.900 Dhs**188.685,15 Dhs****4.741,43 Dhs**

Offre de crédit automobile valable au 31 décembre 2022. Réservée aux clients des particuliers soumise à conditions, sous réserve d'acceptation de votre dossier selon les règles prudentielles en vigueur.
Exemple : pour une voiture d'un montant de 250.000 MAD/TTC, l'apport est de 142.144,20 MAD/TTC y compris frais de dossier 11.25 MAD et frais de crédit bureau de 6,2 MAD. La mensualité est de 3.571,43 MAD/TTC pour une durée de 36 mois, les frais d'assurance 79 MAD/mois, le Taux Effectif Global HT est de 9% TVA (20%), le coût global du crédit est de 17.144,20 MAD/TTC.

Nous contacter :
05 22 54 51 51

**À chacun
son SUV**

À partir de **192.900 DHS**



Nouvelle **SEAT**
Arona



PRIX : À PARTIR DE 194.900 DHS



SEAT ARONA

Modèle	PR*	PF**	Prix
1.6 TDI 95 Reference+	95 ch	6	194 900
1.6 TDI 95 Urban	95 ch	6	213 900
1.6 TDI 95 Xperience	95 ch	6	234 900
1.6 TDI 95 FR	95 ch	6	245 900

*Puisance Réelle ; **Puisance Fiscale

Équipements (extraits)

Sur la version REFERENCE+ : 6 Airbags (2 frontaux, 2 latéraux et 2 rideaux), Système antiblocage des roues (ABS), Correcteur électronique de trajectoire (ESC), Répartiteur électronique de freinage (EBD), Aide au démarrage en côte (HHC), Anti-patinage électronique (ASR), Antidémarrage électronique, Verrouillage centralisé des portes avec commande à distance, Contrôle de la pression des pneus, Détecteur de fatigue, Alerte de non-bouclage des ceintures, Dispositif de fixation pour sièges enfants "ISOFIX", Roue de secours, Régulateur et limiteur de vitesse, Aide au stationnement AR, Système multimédia avec écran tactile 8,25", Vitres électriques AV et AR, Volant multifonction réglable en hauteur et en profondeur, Prise USB type C, Bluetooth®, Siège conducteur réglable en hauteur, Climatatisation manuelle, Banquette arrière rabattable et séparable 2/3 1/3, Feux antibrouillard AV avec fonction cornering, Rétroviseurs extérieurs réglables électriquement, Feux de jour et projecteurs avant Eco LED, Jantes alliage 16" DESIGN,

Équipements supplémentaires sur la version URBAN : Jantes alliage 17" DYNAMIC Machined, Caméra de recul, Park Assist, Technologie Full link, Pack chrome, Volant, pommeau de levier de vitesses et frein à main en cuir, Pack rangement avec accoudoir central avant.

Équipements supplémentaires sur la version XPERIENCE : Projecteurs Full LED, Système multimédia avec écran tactile 9,2", SEAT Digital Cockpit, Keyless Access (accès et démarrage sans clef), Climatatisation automatique bi-zone Climatronic, Rétroviseurs extérieurs dégivants rabattables électriquement, Chargeur à induction, Jantes alliage 17" DYNAMIC, Allumage automatique des projecteurs avec fonction « Coming Home », Feux arrière à LED, Ciel de pavillon noir, Éclairage d'ambiance personnalisable, Éclairage d'ambiance à l'intérieur des aérateurs, Volant sport multifonction en cuir Nappa, Rétroviseur intérieur jour/nuit automatique, Commande vocale, Sièges conducteur et passager réglables en hauteur et en profondeur, Détecteur de pluie.

Équipements supplémentaires sur la version FR : Sellerie ALCANTARA, Beats Audio, Jantes alliage 18" PERFORMANCE, SEAT Drive Profile, Vitres arrière surteintées, Double sortie d'échappement design, Intérieur et sellerie spécifiques FR.

Suivez-nous sur



Modèles

Version

Prix TTC

Apport global*

Mensualité**

SEAT
ARONA

1.6 TDI 95 Reference+

194 900 Dhs

110 800,65 Dhs

2 784,29 Dhs

1.6 TDI 95 Urban

213 900 Dhs

121 602,15 Dhs

3 055,72 Dhs

1.6 TDI 95 Xperience

234 900 Dhs

131 540,65 Dhs

3 355,72 Dhs

1.6 TDI 95 FR

245 900 Dhs

139 794,15 Dhs

3 512,86 Dhs

**Tous les chemins
mènent au fun.**

À partir de **137.900 DHS**



SEAT
Ibiza



PRIX : À PARTIR DE 153.900 DHS

SEAT IBIZA ESSENCE



Modèle	PR*	PF**	Prix
1.0 MPI 75 Style+	75 ch	6	153.900
1.0 MPI 75 Black & White Edition	75 ch	6	154.900
1.0 MPI 75 Urban	75 ch	6	161.900

*Puissance Réelle ; **Puissance Fiscale

Équipements (extraits)

Sur la version STYLE+ : 6 Airbags (2 frontaux, 2 latéraux et 2 rideaux), Système anti-blocage des roues (ABS), Correcteur électronique de trajectoire (ESC), Répartiteur électronique de freinage (EBD), Aide au démarrage en côte (HHC), Antidémarrage électronique, Verrouillage centralisé des portes avec commande à distance, Contrôle de la pression des pneus, Régulateur de vitesse, Aide au stationnement (AR), Détecteur de fatigue, Dispositif de fixation pour sièges enfants "ISOFIX", Alerte de non-bouclage des ceintures, Roue de secours, Système multimédia avec écran couleur 6,5", Prise USB type C, Bluetooth®, Vitres électriques AV et AR, Volant multifonction réglable en hauteur et en profondeur, Siège conducteur réglable en hauteur et en profondeur, Banquette arrière rabattable et séparable 2/3 1/3, 3 Appui-têtes arrière, Jantes alliage 15" ENJOY, Feux antibrouillard AV avec fonction cornering, Toit ouvrant panoramique, Climatatisation automatique bi-zone Climatronic, Rétroviseurs extérieurs dégivrants rabattables électriquement, Allumage automatique des projecteurs, Détecteur de pluie, Rétroviseur intérieur jour/nuit automatique, Volant, pommeau de levier de vitesses et frein à main en cuir, Fonction « Coming Home ».

Équipements supplémentaires sur la finition BLACK & WHITE EDITION : Projecteurs Full LED, Feux arrière LED, Jantes alliage 16" Design Machined, Vitres arrière surteintées.

Équipements supplémentaires sur la finition URBAN : Système multimédia avec écran tactile couleur 8", Caméra de recul, Aide au stationnement avant et arrière, Full link, Commande vocale.

Suivez-nous sur



Modèles

Versions

Prix TTC

Apport global

Mensualité*

**SEAT IBIZA
ESSENCE**

1.0 MPI Style+

153 900 Dhs

87 492,15 Dhs

2 198,57 Dhs

1.0 MPI Black & White Edition

154 900 Dhs

88 060,65 Dhs

2 212,86 Dhs

1.0 MPI Urban

161 900 Dhs

92 040,15 Dhs

2 312,86 Dhs

Offre de crédit automobile valable au 31 décembre 2022. Réservée aux clients des particuliers soumise à conditions, sous réserve d'acceptation de votre dossier selon les règles prudentielles en vigueur.
Exemple : pour une voiture d'un montant de 250.000 MAD/TTC, l'apport est de 142.144,20 MAD/TTC y compris frais de dossier 11.25 MAD et frais de crédit bureau de 19,2 MAD, la mensualité est de 3.571,43 MAD/TTC pour une durée de 36 mois, les frais d'assurance 79 MAD/mois, le Taux Effectif Global HT est de 9% TVA (20%), le coût global du crédit est de 17.144,20 MAD/TTC.

Nous contacter :
05 22 54 51 51



*Photo non contractuelle.

Vous ne passerez pas inaperçu !

Force, caractère et élégance caractérisent le Touareg R-Line.

Un SUV premium qui règne en maître, autant sur les voies rapides que sur l'off-road. Un confort et une tenue de route remarquables. Une carrure sportive, imposante et des proportions équilibrées qui n'ont d'égal que l'élégance de son intérieur raffiné.

Pour plus d'informations, rendez-vous dans votre showroom Volkswagen le plus proche.



Notre réseau de concessionnaires :

Centrale Automobile Chérifienne (Casablanca) Lalla Yacout : 05 22 31 81 81 / Moulay Slimane : 05 22 67 79 11 - Super Auto Distribution (Rabat) : 05 37 28 10 73 / (Salé) : 05 37 84 66 83 - Société Boudarka (Marrakech) : 05 24 29 64 00 - R.A. Motor (Tanger) : 05 39 40 11 11 - Prince Auto (Fès) : 05 35 62 68 70 - Sud Concession Automobile (Agadir) : 05 28 82 80 27 / (Laâyoune) : 05 28 99 08 17 - Delta Motors (Kénitra) : 05 37 37 90 44 Tizi (Meknès) : 05 35 52 10 01 - Mazagan Services et Gestion (El Jadida) : 05 23 38 79 69 - Safi Motors (Safi) : 05 24 62 66 69 - Aikad Auto (Oujda) : 05 36 68 19 00.



PRIX : 890.000 DHS



Volkswagen Touareg R-Line

Modèle	PR*	PF**	Prix
3.0 V6 TDI 259 R-Line	259 ch	12	890.000

*Puissance Réelle ; **Puissance Fiscale

Équipements (extraits)

Sur la version R-LINE :

Confort : «Air care Climatronic» 4 zones avec commande arrière, Régulateur de vitesse y compris limiteur de vitesse, Suspension pneumatique avec correcteur d'assiette, réglage en hauteur et régulation d'amortissement électronique, Volant multifonction chauffant en cuir avec palettes, Sélection du profil de conduite y compris profil de conduite «Comfort», Toit ouvrant double-panoramique, Sièges avant réglables électriquement, avec fonction mémoire et dispositif d'allongement d'assise, Store pare-soleil sur les glaces de portes arrière, Sièges avant chauffants et rafraîchissants avec fonction massage, Système de fermeture et de démarrage sans clé «Keyless Access», Système «Easy Open» ouverture / fermeture du coffre électrique, Rétroviseurs extérieurs réglables, rabattables et dégivrant électriquement, avec réglage jour/nuit, abaissement automatique du rétroviseur côté passager et fonction mémoire, Assistant aux manoeuvres de stationnement «Park Assist» y compris système d'aide au stationnement av/ar et caméra de recul 360° Areaview, Appuis lombaires à réglage pneumatique à l'avant, Lave-projecteurs, Allumage automatique des feux de croisement, avec feux de jour à LED et fonctions Coming Home et Leaving Home, Affichage tête haute.

Sécurité : Airbag pour conducteur et passager avant, avec désactivation de l'airbag du passager, Système d'airbags de tête pour passagers avant et arrière y compris airbags latéraux à l'avant, Alarme antivol avec protection volumétrique, Back-up

Horn et protection soulèvement.

Design : Pare-chocs en style «R», Enjoliveurs de seuil de porte en acier inoxydable à l'avant, éclairés, avec logo «R-Line», Console centrale en noir, Barres de toit noires, Glaces latérales arrières et lunette arrière assombries, Baguettes décoratives en noir sur les glaces latérales, Boîtiers de rétroviseurs extérieurs peints en noir, Ciel de pavillon en noir soul, Jantes aluminium Suzuka 21" en Dark Graphite/ tournée brillante Volkswagen R, Bandes centrales et parties latérales intérieures des sièges av. et arr., extérieurs en cuir «Savona», logo «R-Line» à l'avant, Pédalier en acier inoxydable brossé

IQ. Light - projecteurs Matrix LED : Régulation dynamique des feux de route «Dynamic Light Assist» pour projecteurs à LED, Faisceau matriciel avec feux de jour à LED, Blocs de feux arrière à LED avec clignotants séquentiels.

Multimedia :

Innovision Cockpit : tableau de bord entièrement numérique, composé de l'Active info display de 12,3" ainsi que le Discover premium de 15" avec GPS Maroc.

App-connect et Volkswagen media control, Interface téléphonique «Business» Pack Ambient lighting : Personnalisation de l'éclairage de l'habitacle 30 couleurs en technologie LED

Système audio «DYNAUDIO» avec ampli numérique 16 voies, 12 HP + 1 caisson de bass, puissance 730 W.

Suivez-nous sur



Modèles	Version	Prix TTC	Apport global	Mensualité*
VOLKSWAGEN TOUAREG R-LINE	3.0 V6 TDI 259 R-Line	890 000 Dhs	505 965,00 Dhs	12 714,29 Dhs

شد الطريق و أنت مرتاح



إكدوم
EQDOM

FINANCEMENT*

*Apport 50% y compris frais de dossier. Mensualité sur 36 mois, hors assurance-vie.

Offre de crédit automobile valable au 31 décembre 2022. Réservée aux clients des particuliers soumises à conditions, sous réserve d'acceptation de votre dossier selon les règles prudentielles en vigueur.

Exemple : pour une voiture d'un montant de 250 000 MAD/TTTC, l'apport est de 142 144,20 MAD/TTTC y compris frais de dossier 17 125 MAD et frais de crédit bureau de 19,2 MAD. La mensualité est de 3 571,43 MAD/TTTC pour une durée de 36 mois, les frais d'assurance 79 MAD/mois, le Taux Effectif Global HT est de 9% TVA (20%), le coût global du crédit est de 17 144,20 MAD/TTTC.

Mahindra Société Anonyme à Directeur et à Conseil de Surveillance, au capital de 13 179 500 DH. Agrément n°03-16 du 1er Février 1987 (8 Juin 1996) tel que modifié et complété. Siège Social : 72, angle rue Ram Allah et bd Abdelmoumen, Casablanca.

Tel : +352 54 51 02 - Fax : +352 27 75 36 - E-mail : info@mahindra.ma - Pénalité 3990000 - CDS 020003 - ICE : 1000214



DANS CETTE RUBRIQUE, LES PRIX DES VÉHICULES SONT DONNÉS À TITRE INDICATIF. LES MARQUES SE RÉSERVENT LE DROIT DE LES MODIFIER SANS PRÉAVIS.

83 Alfa Romeo



83 Audi



83 BMW



84 Citroën



84 Dacia



85 DFSK



85 DS



85 Fiat



85 Ford



85 Honda



85 Hyundai



86 Jaguar



86 Jeep



86 Kia



87 Land Rover



87 Lexus



87 Mahindra



87 Mazda



87 Mercedes



88 Mini



88 Mitsubishi



88 Nissan



89 Opel



89 Peugeot



89 Renault



90 Seat



90 Skoda



90 Ssangyong



90 Suzuki



90 Toyota



91 Volkswagen



91 Volvo



SIMULATIONS DE FINANCEMENT PAR EQDOM.



Marque & Modèle	Prix TTC	Apport global	Mensualité**
-----------------	----------	---------------	--------------

Alfa Romeo



Alfa Romeo Giulia 2.2 JTDM 190 TCT Sprint	430 000	244 455,00	6 142,86
Alfa Romeo Giulia 2.2 JTDM 190 TCT Super	477 000	271 174,50	6 814,29
Alfa Romeo Giulia 2.9 V6 510 Quadrifoglio	863 800	491 070,30	12 340,00
Alfa Romeo Tonale 1.5 Hybride 130 Edizione Speciale	425 000	241 612,50	6 071,43
Alfa Romeo Tonale 1.5 Hybride 130 Edizione Speciale Premium	451 100	256 450,35	6 444,29
Alfa Romeo Stelvio 2.2 JTD 190 TCT Super	475 000	270 037,50	6 785,72
Alfa Romeo Stelvio 2.2 JTD 190 TCT Sprint	540 000	306 990,00	7 714,29
Alfa Romeo Stelvio 2.2 JTD 210 TCT Veloce	569 000	323 476,50	8 128,57

Audi



Audi A3 Sportback 2.0 TDI Premium	317 000	180 214,50	4 528,57
Audi A3 Sportback 2.0 TDI Design	354 000	201 249,00	5 057,14
Audi A3 Sportback 2.0 TDI S-Tronic Premium	354 000	201 249,00	5 057,14
Audi A3 Sportback 2.0 TDI S-Tronic Design	397 000	225 694,50	5 671,43
Audi A3 Sportback 2.0 TDI S-Tronic Sport	440 000	250 140,00	6 285,72
Audi A3 Sportback 2.0 TDI S-Tronic S-Line	474 000	269 469,00	6 771,43
Audi A3 Berline 2.0 TDI S-Tronic Premium	369 000	209 776,50	5 271,43
Audi A3 Berline 2.0 TDI S-Tronic Design	412 000	234 222,00	5 885,72
Audi A3 Berline 2.0 TDI S-Tronic Sport	455 000	258 667,50	6 500,00
Audi A3 Berline 2.0 TDI S-Tronic S-Line	489 000	277 996,50	6 985,72
Audi A4 2.0 TDI S-Tronic Premium	456 000	259 236,00	6 514,29

Marque & Modèle	Prix TTC	Apport global	Mensualité**
-----------------	----------	---------------	--------------

Audi A4 2.0 TDI S-Tronic Business	499 000	283 681,50	7 128,57
Audi A4 2.0 TDI S-Tronic S-Line	576 000	327 456,00	8 228,57
Audi A5 Sportback 2.0 TDI S-Tronic Premium	517 000	293 914,50	7 385,72
Audi A5 Sportback 2.0 TDI S-Tronic Sport	602 000	342 237,00	8 600,00
Audi A5 Sportback 2.0 TDI S-Tronic S-Line	689 000	391 696,50	9 842,86
Audi A5 Coupé 2.0 TDI S-Tronic S-Line	689 000	391 696,50	9 842,86
Audi A6 40 TDI S-Tronic Advanced	519 000	295 051,50	7 414,29
Audi A6 40 TDI S-Tronic Prestige	624 000	354 744,00	8 914,29
Audi A6 40 TDI S-Tronic S-Line	707 000	401 929,50	10 100,00
Audi A6 40 TDI S-Tronic S-Line Limited	806 000	458 211,00	11 514,29
Audi A7 2.0 TDI S-Tronic Business	780 000	443 430,00	11 142,86
Audi A7 2.0 TDI S-Tronic S-Line	890 000	505 965,00	12 714,29
Audi A7 V6 3.0 TDI quattro Tiptronic S-Line	990 000	562 815,00	14 142,86
Audi Q2 1.6 TDI Urban	340 000	193 290,00	4 857,14
Audi Q2 2.0 TDI S-Tronic Premium	379 000	215 461,50	5 414,29
Audi Q2 2.0 TDI S-Tronic Sport	416 000	236 496,00	5 942,86
Audi Q2 2.0 TDI S-Tronic S-Line	459 000	260 941,50	6 557,15
Audi Q3 2.0 TDI S-Tronic Premium	427 000	242 749,50	6 100,00
Audi Q3 2.0 TDI S-Tronic Advanced	460 000	261 510,00	6 571,43
Audi Q3 2.0 TDI S-Tronic Design	497 000	282 544,50	7 100,00
Audi Q3 2.0 TDI S-Tronic S-Line+	570 000	324 045,00	8 142,86
Audi Q3 Sportback 2.0 TDI S-Tronic Advanced	494 000	280 839,00	7 057,15
Audi Q3 Sportback 2.0 TDI S-Tronic Advanced+	517 000	293 914,50	7 385,72
Audi Q3 Sportback 2.0 TDI S-Tronic Design+	576 000	327 456,00	8 228,57
Audi Q3 Sportback 2.0 TDI S-Tronic S-Line	615 000	349 627,50	8 785,72
Audi Q3 Sportback 2.0 TDI S-Tronic S-Line+	622 000	353 607,00	8 885,72



Marque & Modèle	Prix TTC	Apport global*	Mensualité**
Audi Q5 2.0 TDI S-Tronic Advanced	515 000	292 777,50	7 357,15
Audi Q5 2.0 TDI S-Tronic Design	562 000	319 497,00	8 028,57
Audi Q5 2.0 TDI S-Tronic Prestige	634 000	360 429,00	9 057,15
Audi Q5 2.0 TDI quattro S-Tronic Advanced	549 000	312 106,50	7 842,86
Audi Q5 2.0 TDI quattro S-Tronic Design	632 000	359 292,00	9 028,58
Audi Q5 2.0 TDI quattro S-Tronic Prestige	693 000	393 970,50	9 900,00
Audi Q5 2.0 TDI quattro S-Tronic S-Line	747 000	424 669,50	10 671,43
Audi Q5 Sportback 2.0 TDI S-Tronic Sport	720 000	409 320,00	10 285,72
Audi Q5 Sportback 2.0 TDI S-Tronic S-Line	807 000	458 779,50	11 528,58
Audi Q5 Sportback 2.0 TDI S-Tronic S-Line+	893 000	507 670,50	12 757,15
Audi Q7 V6 3.0 TDI quattro S-Tronic Prestige	819 000	465 601,50	11 700,00
Audi Q7 V6 3.0 TDI quattro S-Tronic S-Line	949 000	539 506,50	13 557,15

BMW



BMW 116d Lounge	323 000	183 625,50	4 614,29
BMW 116d Sport	367 000	208 639,50	5 242,86
BMW 116d Pack M	397 000	225 694,50	5 671,43
BMW 118d Sport	376 000	213 756,00	5 371,43
BMW 118d Pack M	418 500	237 917,25	5 978,57
BMW M135i xDrive Confort	641 000	364 408,50	9 157,15
BMW M135i xDrive Exclusive	713 000	405 340,50	10 185,72
BMW 218d Lounge Gran Coupé	402 000	228 537,00	5 742,86
BMW 218d Sport Gran Coupé	438 000	249 003,00	6 257,15
BMW 218d Pack M Gran Coupé	468 000	266 058,00	6 685,72
BMW 220d Lounge Gran Coupé	424 000	241 044,00	6 057,15
BMW 220d Sport Gran Coupé	456 500	259 520,25	6 521,43
BMW 220d Pack M Gran Coupé	488 000	277 428,00	6 971,43
BMW 318d Lounge	432 000	245 592,00	6 171,43
BMW 318d Sport	481 000	273 448,50	6 871,43

Marque & Modèle	Prix TTC	Apport global*	Mensualité**
BMW 318d Pack M	551 000	313 243,50	7 871,43
BMW 320d Lounge	471 000	267 763,50	6 728,57
BMW 320d Sport	512 000	291 072,00	7 314,29
BMW 320d Pack M	596 000	338 826,00	8 514,29
BMW 330e Hybride Lounge	654 000	371 799,00	9 342,86
BMW 330e Hybride Sport	676 000	384 306,00	9 657,15
BMW 330e Hybride Pack M	759 000	431 491,50	10 842,86
BMW 420i Cp Sport	499 900	284 193,15	7 141,43
BMW 420i Cp Elegance	544 000	309 264,00	7 771,43
BMW 420i Cp Pack M	607 000	345 079,50	8 671,43
BMW 430i Cp Sport	559 000	317 791,50	7 985,72
BMW 430i Cp Elegance	598 000	339 963,00	8 542,86
BMW 430i Cp Pack M	671 000	381 463,50	9 585,72
BMW M440i Cp Confort	771 000	438 313,50	11 014,29
BMW M440i Cp Exclusive	881 000	500 848,50	12 585,72
BMW 420i Cab Sport	577 000	328 024,50	8 242,86
BMW 420i Cab Elegance	626 000	355 881,00	8 942,86
BMW 420i Cab Pack M	654 000	371 799,00	9 342,86
BMW 430i Cab Sport	631 000	358 723,50	9 014,29
BMW 430i Cab Elegance	679 000	386 011,50	9 700,00
BMW 430i Cab Pack M	711 000	404 203,50	10 157,15
BMW 520d Héritage	499 900	284 193,15	7 141,43
BMW 520d Signature	571 000	324 613,50	8 157,15
BMW 520d Pack M	632 000	359 292,00	9 028,58
BMW 520d M Edition	685 000	389 422,50	9 785,72
BMW 530d xDrive Signature	683 000	388 285,50	9 757,15
BMW 530d xDrive Pack M	735 000	417 847,50	10 500,00
BMW 530d xDrive M Edition	778 000	442 293,00	11 114,29
BMW 520i Heritage	521 000	296 188,50	7 442,86
BMW 520i Signature	567 000	322 339,50	8 100,00

*Apport 50% y compris frais de dossier. ** Mensualité sur 35 mois, hors assurance-ve.



Suivez-nous sur



إكدوم تطلق رسمياً
منصتها الجديدة
VIVACAR.MA

العديد من السيارات المستعملة تنتظركم مع حلول تمويلية مميزة!

Marque & Modèle	Prix TTC	Apport global*	Mensualité**
BMW 520i Pack M	626 000	355 881,00	8 942,86
BMW 520i M Edition	675 000	383 737,50	9 642,86
BMW 530e Hybride Signature	647 000	367 819,50	9 242,86
BMW 530e Hybride Pack M	755 000	429 217,50	10 785,72
BMW 530e Hybride M Edition	795 000	451 957,50	11 357,15
BMW X1 sDrive 18d First	385 000	218 872,50	5 500,00
BMW X1 sDrive 18d Élégance	428 000	243 318,00	6 114,29
BMW X1 sDrive 18d Pack M	480 000	272 880,00	6 857,15
BMW X3 sDrive 18d X Line	489 700	278 394,45	6 995,72
BMW X3 sDrive 18d Pack M	546 000	310 401,00	7 800,00
BMW X3 xDrive 20d X Line	523 000	297 325,50	7 471,43
BMW X3 xDrive 20d Pack M	590 000	335 415,00	8 428,57
BMW X4 xDrive 20d X Line	618 000	351 333,00	8 828,57
BMW X4 xDrive 20d Pack M	714 000	405 909,00	10 200,00
BMW X5 xDrive 25d Lounge	708 000	402 498,00	10 114,29
BMW X5 xDrive 25d Héritage	748 000	425 238,00	10 685,72
BMW X5 xDrive 25d X Line	785 000	446 272,50	11 214,29
BMW X5 xDrive 25d Pack M	815 000	463 327,50	11 642,86
BMW X5 xDrive 30d Lounge	773 000	439 450,50	11 042,86
BMW X5 xDrive 30d Héritage	800 000	454 800,00	11 428,58
BMW X5 xDrive 30d X Line	839 000	476 971,50	11 985,72
BMW X5 xDrive 30d Pack M	869 000	494 026,50	12 414,29

Citroën



Citroën AMI 2 places	95 900	54 519,15	1 370,00
Citroën Berlingo 1.6 HDi Feel	183 500	104 319,75	2 621,43
Citroën Berlingo 1.6 HDi Feel Tactile	192 900	109 663,65	2 755,72
Citroën Berlingo 1.6 HDi Shine	207 900	118 191,15	2 970,00
Citroën Berlingo 1.6 HDi Shine Pack	220 000	125 070,00	3 142,86

Marque & Modèle	Prix TTC	Apport global*	Mensualité**
Citroën C3 1.6 HDi Feel Business	162 500	92 381,25	2 321,43
Citroën C3 1.6 HDi Feel Pack+	173 900	98 862,15	2 484,29
Citroën C3 1.6 HDi Shine Pack	182 500	103 751,25	2 607,14
Citroën C3 Aircross 1.6 HDi Feel	195 900	111 369,15	2 798,57
Citroën C3 Aircross 1.5 BlueHDi BVA Feel	233 000	132 460,50	3 328,57
Citroën C3 Aircross 1.6 HDi Shine	225 000	127 912,50	3 214,29
Citroën C3 Aircross 1.5 BlueHDi BVA Shine	259 900	147 753,15	3 712,86
Citroën C4 1.5 BlueHDi Feel	233 900	132 972,15	3 341,43
Citroën C4 1.5 BlueHDi BVA Feel	263 900	150 027,15	3 770,00
Citroën C4 1.5 BlueHDi Shine	248 900	141 499,65	3 555,72
Citroën C4 1.5 BlueHDi BVA Shine	283 900	161 397,15	4 055,72
Citroën C4 1.5 BlueHDi BVA Shine Pack	311 900	177 315,15	4 455,72
Citroën C5 Aircross 1.5 BlueHDi Feel	279 900	159 123,15	3 998,57
Citroën C5 Aircross 2.0 BlueHDi BVA Feel	309 900	176 178,15	4 427,14
Citroën C5 Aircross 2.0 BlueHDi BVA Shine	359 900	204 603,15	5 141,43
Citroën C-Elysée 1.6 HDi Feel	151 900	86 355,15	2 170,00
Citroën C-Elysée 1.6 HDi Business	158 400	90 050,40	2 262,86
Citroën C-Elysée 1.6 HDi Shine	165 900	94 314,15	2 370,00

Dacia



Dacia Duster 1.5 dCi Essentiel	181 170	102 995,15	2 588,14
Dacia Duster 1.5 dCi Confort	194 040	110 311,74	2 772,00
Dacia Duster 1.5 dCi Prestige	200 970	114 251,45	2 871,00
Dacia Duster 1.5 dCi EDC Essentiel	200 970	114 251,45	2 871,00
Dacia Duster 1.5 dCi EDC Confort	213 840	121 568,04	3 054,86
Dacia Duster 1.5 dCi EDC Prestige	224 730	127 759,01	3 210,43
Dacia Duster 1.5 dCi 4WD Confort	224 730	127 759,01	3 210,43
Dacia Lodgy 1.5 dCi Taxi	147 015	83 578,03	2 100,22
Dacia Lodgy 1.5 dCi Stepway	164 835	93 708,70	2 354,79



Marque & Modèle	Prix TTC	Apport global*	Mensualité**
Dacia Logan 1.0 TCe Essentiel	119 300	67 822,05	1 704,29
Dacia Logan 1.0 TCe CVT Essentiel	133 200	75 724,20	1 902,86
Dacia Logan 1.0 TCe CVT Confort	144 100	81 920,85	2 058,57
Dacia Logan 1.5 dCi Essentiel	136 200	77 429,70	1 945,72
Dacia Logan 1.5 dCi Confort	147 100	83 626,35	2 101,43
Dacia Sandero 1.0 TCe Streetway Essentiel	117 400	66 741,90	1 677,14
Dacia Sandero 1.5 dCi Streetway Essentiel	134 200	76 292,70	1 917,14
Dacia Sandero 1.5 dCi Streetway Confort	145 100	82 489,35	2 072,86
Dacia Sandero 1.5 dCi Stepway Essentiel	149 000	84 706,50	2 128,57
Dacia Sandero 1.5 dCi Stepway Confort	156 500	88 970,25	2 235,72

DFSK



DFSK Glory 500 1.5 CVT	205 000	116 542,50	2 928,57
DFSK Glory 580 1.5 CVT Luxury	265 000	150 652,50	3 785,72
DFSK Glory IX5 1.5 TGD1 CVT Deluxe	305 000	173 392,50	4 357,14

DS



DS 3 Crossback 1.5 HDI EAT8 Performance Line	309 900	176 178,15	4 427,14
DS 3 Crossback 1.5 HDI EAT8 Rivoli	339 900	193 233,15	4 855,72
DS 4 1.5 BlueHDI EAT8 Performance Line	329 900	187 548,15	4 712,86
DS 4 1.5 BlueHDI EAT8 Trocadero	349 900	198 918,15	4 998,57
DS 4 1.5 BlueHDI EAT8 Trocadero Cuir	384 900	218 815,65	5 498,57
DS 4 1.5 BlueHDI EAT8 Trocadero Cross	379 900	215 973,15	5 427,15
DS 7 Crossback 2.0 BlueHDI EAT8 Rivoli	444 900	252 925,65	6 355,72
DS 7 Crossback 2.0 BlueHDI EAT8 Club	469 900	267 138,15	6 712,86

Fiat



Fiat 500 1.2 Cult	128 500	73 052,25	1 835,72
-------------------	---------	-----------	----------

Marque & Modèle	Prix TTC	Apport global*	Mensualité**
Fiat 500 1.2 Connect	144 100	81 920,85	2 058,57
Fiat 500 1.2 DolceVita	152 500	86 696,25	2 178,57
Fiat 500 1.2 Sport	152 500	86 696,25	2 178,57
Fiat 500C 1.2 DolceVita	177 500	100 908,75	2 535,72
Fiat 500C 1.2 Sport	177 500	100 908,75	2 535,72
Fiat 500X 1.6 D M-Jet BVA Connect	275 000	156 337,50	3 928,57
Fiat Tipo 1.4	156 500	88 970,25	2 235,72
Fiat Tipo 1.3 D M-Jet Street	166 500	94 655,25	2 378,57
Fiat Tipo 1.3 D M-Jet City Life	196 000	111 426,00	2 800,00
Fiat Tipo 1.6 D M-Jet BVA City Life	212 000	120 522,00	3 028,57
Fiat Tipo 1.6 D M-Jet BVA Life	222 000	126 207,00	3 171,43
Fiat Tipo HB 1.6 D M-Jet City Life	212 000	120 522,00	3 028,57
Fiat Tipo HB 1.6 D M-Jet BVA City Life	233 500	132 744,75	3 335,72
Fiat Tipo HB 1.6 D M-Jet BVA Life	241 000	137 008,50	3 442,86

Ford



Ford Focus 1.5 Ecoblue Connected	240 000	136 440,00	3 428,57
Ford Focus 1.5 Ecoblue BVA Connected	256 000	145 536,00	3 657,14
Ford Focus 1.5 Ecoblue Connected+	256 000	145 536,00	3 657,14
Ford Focus 1.5 Ecoblue BVA Connected+	276 000	156 906,00	3 942,86
Ford Focus 1.5 Ecoblue BVA St Line	306 000	173 961,00	4 371,43
Ford Focus 1.5 Ecoblue BVA Active	306 000	173 961,00	4 371,43
Ford Focus Sedan 1.5 Ecoblue Connected	246 000	139 851,00	3 514,29
Ford Focus Sedan 1.5 Ecoblue BVA Connected	266 000	151 221,00	3 800,00
Ford Focus Sedan 1.5 Ecoblue Connected+	262 000	148 947,00	3 742,86
Ford Focus Sedan 1.5 Ecoblue BVA Connected+	282 000	160 317,00	4 028,57
Ford Fusion 2.0 Hybride BVA Titanium	328 000	186 468,00	4 685,72
Ford Fusion 2.0 Hybride BVA Titanium X	378 000	214 893,00	5 400,00
Ford Kuga 1.5 Ecoblue 4x4 Trend+	275 000	156 337,50	3 928,57
Ford Kuga 1.5 Ecoblue 4x4 BVA Trend+	316 000	179 646,00	4 514,29

*Apport 50% y compris frais de dossier. **Mensualité sur 35 mois, hors assurance-vice.



Suivez-nous sur



**إكدوم تطلق رسمياً
منصتها الجديدة
VIVACAR.MA**

العديد من السيارات المستعملة تنتظركم مع حلول تمويلية مميزة!